

FOR RENT

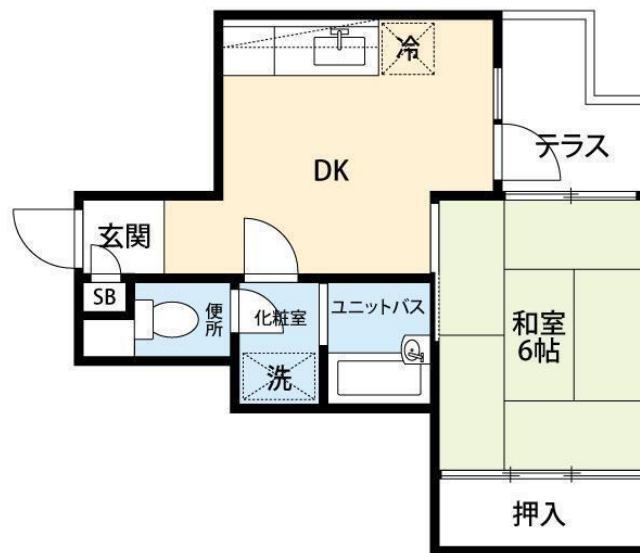
賃料	管理費等
47,000円	4,000円

外壁タイル張り 最上階 2F以上 角住戸

【外観】



【間取り図】



間取り	1DK		
敷金	無	礼金	無
敷引/償却金	- 無	保証金	無
物件種別	マンション		
建物名・部屋番号	サンライト八千代台 201号室		
物件所在地	千葉県八千代市八千代台西3丁目5-10		
交通	京成本線 八千代台駅 徒歩6分		
間取詳細			
構造・規模	鉄筋コンクリート 2階建 2階		
専有面積	29.26㎡	向き	
築年月	1988年11月	契約期間	24ヶ月
損害保険	有	入居時期	2026年6月下旬予定
駐車場	無 駐輪場		
設備	ガスコンロ設置可 ガスキッチン バス・トイレ別 バス有 シャワートイレ有 温水洗浄便座 洗面台		
その他費用	[一時金] 住宅保険料:960円 スマートロック設定費用:33,000円 消臭抗菌・消火剤セット:17,600円 [月次費用] 安心サポート:1,870円 スマートロック利用料:1,320円		
入居諸条件	二人可		
保証会社	必須 初回:30%(最低額15,000円)月額3%(最低額1,500円)		
備考			

図面と現況が異なる場合は現況が優先となります。

間取りの「S」はサービスルーム(納戸)です。

情報更新日2026年5月2日

No.112338157

お問合せ先



千葉県知事(12)第5129号
(社)全国宅地建物取引業保証協会

丸長ハウス株式会社 勝田台支店

千葉県八千代市勝田台1丁目15サンコーポ勝田台B107
TEL:047-487-3355 FAX:047-487-3354
E-mail:katsutadai@apamanshop-fc.com



携帯サイトから物件詳細を閲覧できます!

取引態様	手数料負担の割合	貸主	借主	100%
仲介元付(一般)	手数料配分の割合	元付	客付	100%