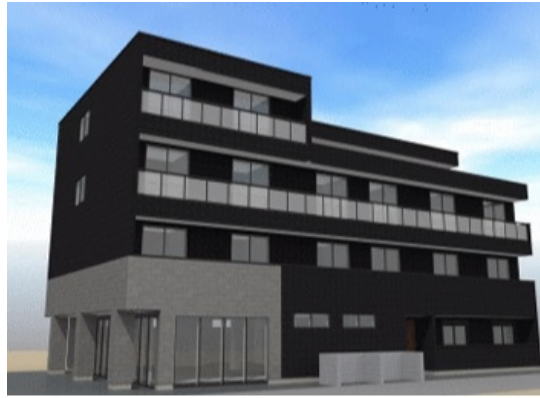


賃料	管理費等
79,000円	5,000円

2F以上 オートロック

【外観】



【間取り図】



間取り	1LDK		
敷金	無	礼金	無
敷引/償却金	- 無	保証金	無
物件種別	アパート		
建物名・部屋番号	コネクトパークヒルズ南初富 305号室		
物件所在地	千葉県鎌ヶ谷市南初富 6丁目5		
交通	京成松戸線 初富駅 徒歩9分 東武野田線 鎌ヶ谷駅 徒歩13分		
間取詳細	LDK(9.8畳) 洋室(4.9畳)		
構造・規模	鉄骨 4階建 3階		
専有面積	33.93㎡	向き	
築年月	2025年7月	契約期間	24ヶ月
損害保険	有	入居時期	即時
駐車場	無		
設備	宅配BOX 2口コンロ バス・トイレ別 バス有 シャワー トイレ有 洗面台 エアコン		
その他費用	[一時金] 住宅保険料: 13,000円		
入居諸条件			
保証会社	必須 総賃料の60% 賃料とは別で月額1800円の継続保証委託料がかかります。		
備考			

図面と現況が異なる場合は現況が優先となります。

間取りの「S」はサービスルーム(納戸)です。

情報更新日2025年8月1日

No.110817617



千葉県知事(12)第5129号
(社)全国宅地建物取引業保証協会
丸長ハウス株式会社 北習志野店
千葉県船橋市習志野台2丁目6-20
TEL:047-464-5155 FAX:047-464-5201
E-mail: funabashi@marucho-house.co.jp
URL: http://www.marucho-house.co.jp/



携帯サイトから物件詳細を閲覧できます!

取引態様	手数料負担の割合	貸主	借主	100%
仲介元付(一般)	手数料配分の割合	元付	客付	100%