

# FOR RENT

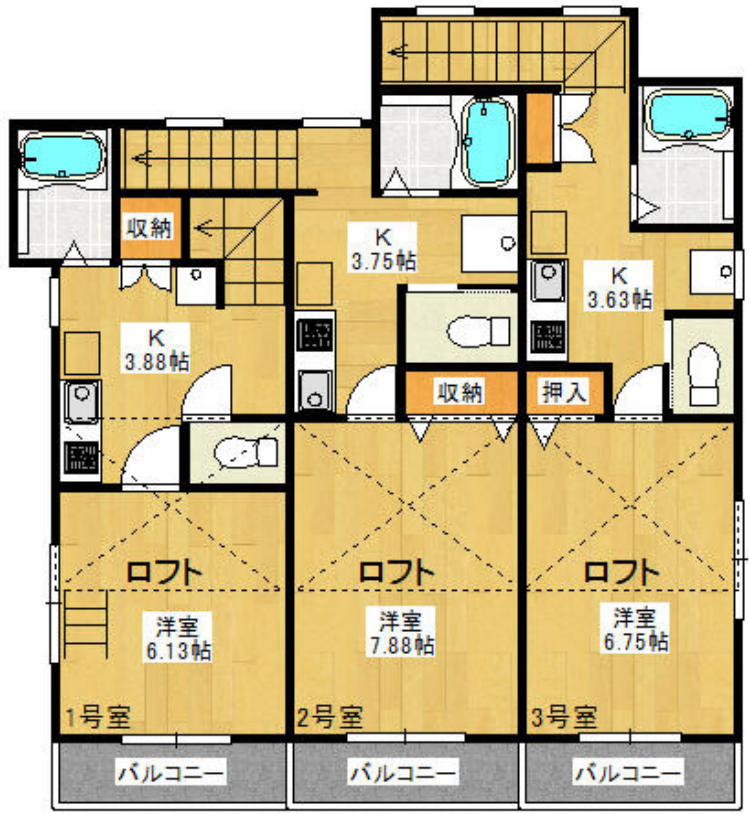
賃料	管理費等
65,000円	3,000円

最上階 2F以上

【外観】



【間取り図】



図面と現況が異なる場合は現況が優先となります。

間取りの「S」はサービスルーム(納戸)です。

間取り	1K		
敷金	無	礼金	無
敷引/償却金	- 無	保証金	無
物件種別	アパート		
建物名・部屋番号	Lumiera 202号室		
物件所在地	千葉県船橋市習志野台1丁目25-13		
交通	京成松戸線 北習志野駅 徒歩6分 京成松戸線 高根木戸駅 徒歩11分		
間取詳細	洋室(7.8畳)		
構造・規模	木造 2階建 2階		
専有面積	26.11㎡	向き	
築年月	2013年10月	契約期間	24ヶ月
損害保険	有	入居時期	2026年4月下旬予定
駐車場	無		
設備	システムキッチン バス・トイレ別 バス有 追い焚き風呂 トイレ有 エアコン 冷房 暖房		
その他費用	[一時金] デジタルキー設定費: 11,000円 殺菌・消毒: 16,500円 契約事務手数料: 3,300円 [月次費用] 24時間サポート料: 550円 暮らしあんしんパック: 2,200円		
入居諸条件			
保証会社	必須 C-NET保証 賃料等の80% 月額: 2%		
備考	更新事務手数料: 0.25カ月		

情報更新日2026年4月3日

No.88993732



千葉県知事(12)第5129号  
(社)全国宅地建物取引業保証協会  
**丸長ハウス株式会社 北習志野店**  
千葉県船橋市習志野台2丁目6-20  
TEL:047-464-5155 FAX:047-464-5201  
E-mail: funabashi@marucho-house.co.jp  
URL: http://www.marucho-house.co.jp/



携帯サイトから物件詳細を閲覧できます!

取引態様	手数料負担の割合	貸主	借主	100%
仲介元付(一般)	手数料配分の割合	元付	客付	100%