

# FOR RENT

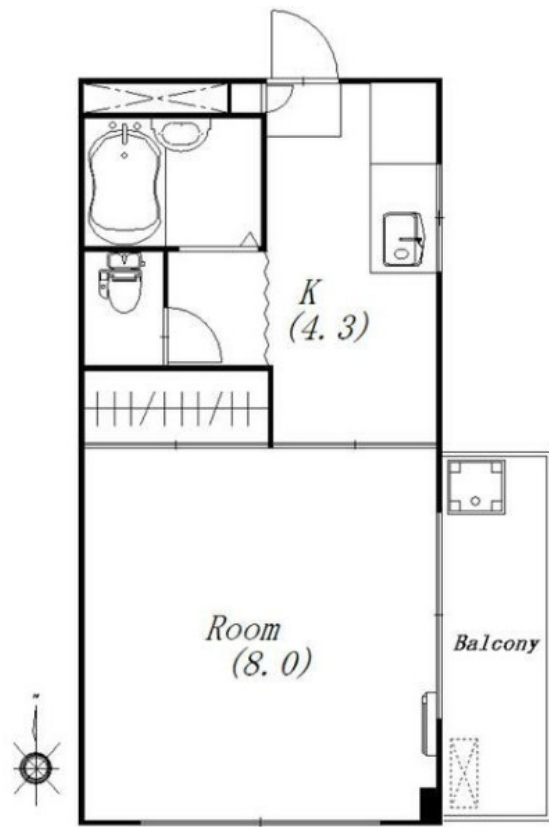
賃料	管理費等
50,000円	0円

外壁タイル張り 閑静な住宅街 最上階 2F以上 角住戸

【外観】



【間取り図】



図面と現況が異なる場合は現況が優先となります。

間取りの「S」はサービスルーム(納戸)です。

間取り	1K		
敷金	1ヶ月	礼金	無
敷引/償却金	- 無	保証金	無
物件種別	マンション		
建物名・部屋番号	コーポ川島第5 301号室		
物件所在地	千葉県習志野市藤崎1丁目		
交通	中央・総武線各停 津田沼駅 徒歩20分 京成本線 京成大久保駅 徒歩15分		
間取詳細			
構造・規模	鉄骨 3階建 3階		
専有面積	24.75㎡	向き	南
築年月	1996年3月	契約期間	24ヶ月
損害保険	有	入居時期	即時
駐車場	無		
設備	対面式キッチン ガスコンロ設置可 ガスキッチンバス・トイレ別 バス有 シャワートイレ有		
その他費用	[一時金] 住宅保険料: 15,000円 鍵交換代: 16,500円 安心入居サポート: 16,500円		
入居諸条件			
保証会社	可 初回保証料: 月賃料等の50% 年間保証料: 1万円 振替手数料: 330円		
備考			

情報更新日2026年4月3日

No.112232412



千葉県知事(12)第5129号  
(社)全国宅地建物取引業保証協会

## 丸長ハウス株式会社 北習志野店

千葉県船橋市習志野台2丁目6-20  
TEL:047-464-5155 FAX:047-464-5201  
E-mail: funabashi@marucho-house.co.jp  
URL: http://www.marucho-house.co.jp/



携帯サイトから物件詳細を閲覧できます!

取引態様	手数料負担の割合	貸主	借主	100%
仲介元付(一般)	手数料配分の割合	元付	客付	100%