

# FOR RENT

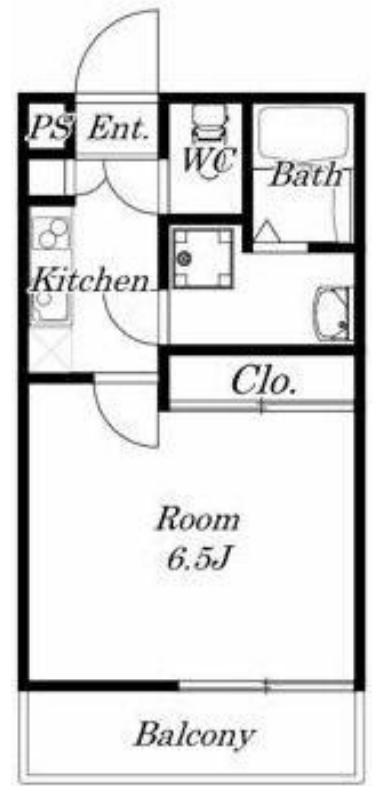
賃料	管理費等
60,000円	3,000円

最上階 2F以上

【外観】



【間取り図】



図面と現況が異なる場合は現況が優先となります。

間取りの「S」はサービスルーム(納戸)です。

間取り	1K		
敷金	無	礼金	無
敷引/償却金	- 無	保証金	無
物件種別	アパート		
建物名・部屋番号	レイエス東習志野 301号室		
物件所在地	千葉県習志野市東習志野 8丁目8-13-3		
交通	京成本線 八千代台駅 徒歩8分		
間取詳細	K(3畳) 洋室(6.5畳)		
構造・規模	鉄骨 3階建 3階		
専有面積	22.5㎡	向き	南西
築年月	2020年12月	契約期間	24ヶ月
損害保険	有	入居時期	2026年5月中旬予定
駐車場	無 駐輪場 バイク置き場		
設備	宅配BOX システムキッチン 2口コンロ IHクッキングヒーター パス・トイレ別 バス有 浴室乾燥		
その他費用	[一時金] 住宅保険料: 21,000円 消毒料: 16,500円 鍵交換費用: 16,500円		
入居諸条件	事務所可		
保証会社	必須 初回保証料総賃料50% (最低保証料40000円)、年間13000円		
備考			

情報更新日2026年4月10日

No.112262846



千葉県知事(12)第5129号  
 (社)全国宅地建物取引業保証協会  
**丸長ハウス株式会社 北習志野店**  
 千葉県船橋市習志野台 2丁目6-20  
 TEL:047-464-5155 FAX:047-464-5201  
 E-mail: funabashi@marucho-house.co.jp  
 URL: http://www.marucho-house.co.jp/



携帯サイトから物件詳細を閲覧できます!

取引態様	手数料負担の割合	貸主	借主	100%
仲介元付(一般)	手数料配分の割合	元付	客付	100%