

# FOR RENT

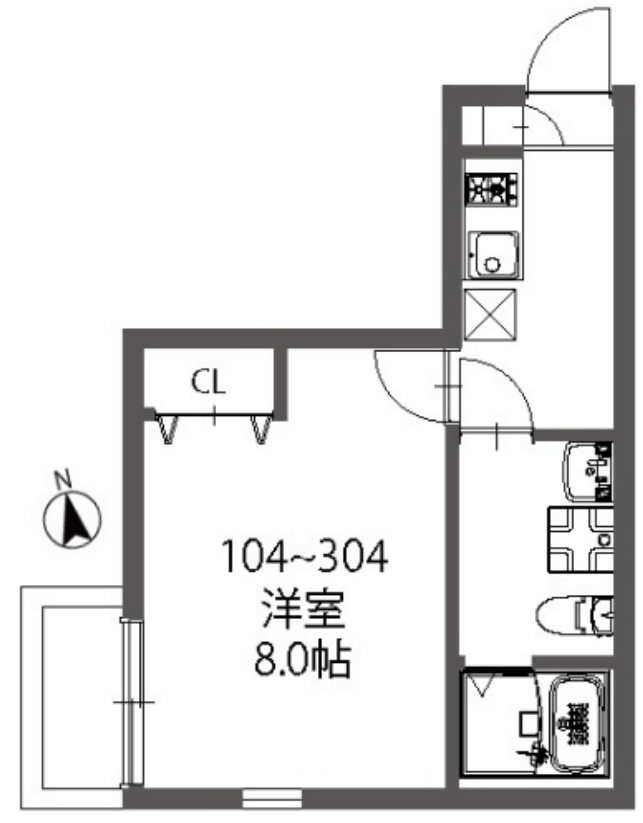
賃料	管理費等
57,000円	4,000円

デザイナーズ 最上階 2F以上 ディンプルキー

【外観】



【間取り図】



図面と現況が異なる場合は現況が優先となります。

間取りの「S」はサービスルーム(納戸)です。

間取り	1K		
敷金	無	礼金	無
敷引/償却金	- 無	保証金	無
物件種別	アパート		
建物名・部屋番号	モダンゲート実初 304号室		
物件所在地	千葉県習志野市実初 5丁目17-18		
交通	京成本線 実初駅 徒歩7分		
間取詳細			
構造・規模	木造 3階建 3階		
専有面積	26.03㎡	向き	西
築年月	2020年6月	契約期間	24ヶ月
損害保険	有	入居時期	2026年5月中旬予定
駐車場	無 駐輪場		
設備	システムキッチン 2口コンロ ガスキッチン パス・トイレ別 パス有 浴室乾燥 シャワー トイレ有		
その他費用	[一時金] 住宅保険料:17,000円 町会費:200円 鍵交換費用:27,500円 (契約時)クリーニング費用:53,900円 (契約時)エアコンクリーニング費用/台:16,500円 [月次費用] 24時間サポート:330円		
入居諸条件			
保証会社	必須 初回:月額賃料等50% 月額:月額賃料等の1.2% 学生プランあり(初回15000円・		
備考			

情報更新日2026年4月24日

No.99937867



千葉県知事(12)第5129号  
(社)全国宅地建物取引業保証協会

## 丸長ハウス株式会社 北習志野店

千葉県船橋市習志野台 2丁目6-20  
TEL:047-464-5155 FAX:047-464-5201  
E-mail: funabashi@marucho-house.co.jp  
URL: http://www.marucho-house.co.jp/



携帯サイトから物件詳細を閲覧できます!

取引態様	手数料負担の割合	貸主	借主	100%
仲介元付(一般)	手数料配分の割合	元付	客付	100%