

# FOR RENT

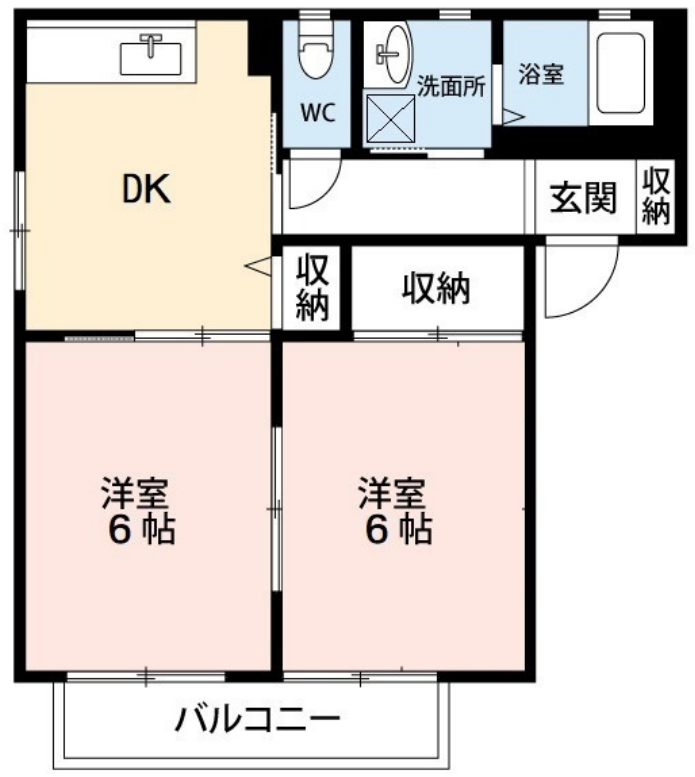
|         |        |
|---------|--------|
| 賃料      | 管理費等   |
| 82,000円 | 3,000円 |

最上階 2F以上 角住戸 陽当たり良好

【外観】



【間取り図】



|          |                                                     |      |      |
|----------|-----------------------------------------------------|------|------|
| 間取り      | 2DK                                                 |      |      |
| 敷金       | 1ヶ月                                                 | 礼金   | 無    |
| 敷引/償却金   | -<br>無                                              | 保証金  | 無    |
| 物件種別     | アパート                                                |      |      |
| 建物名・部屋番号 | グランシード前原番館 201号室                                    |      |      |
| 物件所在地    | 千葉県船橋市前原西7丁目14-18                                   |      |      |
| 交通       | 京成電鉄松戸線 前原駅 徒歩6分<br>総武・中央緩行線 津田沼駅 徒歩19分             |      |      |
| 間取詳細     |                                                     |      |      |
| 構造・規模    | 軽量鉄骨 2階建 2階                                         |      |      |
| 専有面積     | 43㎡                                                 | 向き   | 南東   |
| 築年月      | 1999年3月                                             | 契約期間 | 24ヶ月 |
| 損害保険     | 有                                                   | 入居時期 | 相談   |
| 駐車場      | 無 駐輪場                                               |      |      |
| 設備       | ガスコンロ設置可 ガスキッチン パス・トイレ別 パス有 追い焚き風呂 シャワー<br>トイレ有 洗面台 |      |      |
| その他費用    | [一時金] 住宅保険料: 18,000円 鍵交換費用: 16,500円                 |      |      |
| 入居諸条件    | 二人可                                                 |      |      |
| 保証会社     | 必須 初回保証料50% + 更新保証料1万/年、引落手数料330円 初回50% (外国籍、生保は)   |      |      |
| 備考       |                                                     |      |      |

図面と現況が異なる場合は現況が優先となります。

間取りの「S」はサービスルーム(納戸)です。

情報更新日2026年5月28日

No.112379135



千葉県知事(12)第5129号  
(社)全国宅地建物取引業保証協会  
**丸長ハウス株式会社 北習志野店**  
千葉県船橋市習志野台2丁目6-20  
TEL:047-464-5155 FAX:047-464-5201  
E-mail: funabashi@marucho-house.co.jp  
URL: http://www.marucho-house.co.jp/



携帯サイトから物件詳細を閲覧できます!

|          |          |    |    |
|----------|----------|----|----|
| 取引態様     | 手数料負担の割合 | 貸主 | 借主 |
| 仲介元付(一般) | 手数料配分の割合 | 元付 | 客付 |