

# FOR RENT

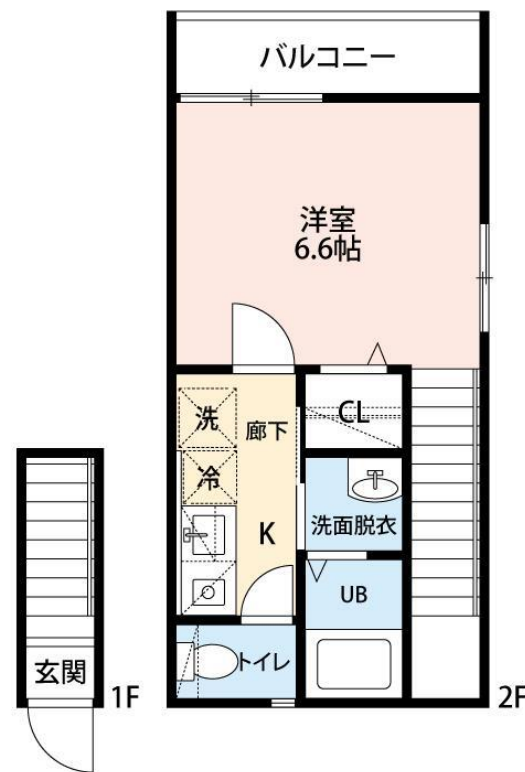
賃料	管理費等
48,000円	3,000円

最上階 2F以上

【外観】



【間取り図】



間取り	1K		
敷金	無	礼金	無
敷引/償却金	- 無	保証金	無
物件種別	アパート		
建物名・部屋番号	サマーセット 207号室		
物件所在地	千葉県船橋市南三咲2丁目14-13		
交通	京成電鉄松戸線 滝不動駅 徒歩9分 京成電鉄松戸線 高根公園駅 徒歩18分		
間取詳細			
構造・規模	木造 2階建 2階		
専有面積	24.38㎡	向き	
築年月	2017年10月	契約期間	24ヶ月
損害保険	有	入居時期	相談
駐車場	無		
設備	システムキッチン 2口コンロ バス・トイレ別 バス有 浴室乾燥 シャワー トイレ有 温水洗浄便座		
その他費用	[一時金] 住宅保険料: 960円 鍵交換費用: 33,000円 消臭抗菌施工・消火剤セット: 17,600円 [月次費用] 安心サポート: 1,870円		
入居諸条件			
保証会社	必須 JPMCファイナンス A初回30% (最低額15000円) 月額3% (最低額1500円) B		
備考	外国籍の方: 外国人コール24加入必須(月額1650円) 大手法人契約: 短期解約違約金免除の場合は礼金1ヶ月増額・保険料は22000円/2年間(包括可)		

図面と現況が異なる場合は現況が優先となります。

間取りの「S」はサービスルーム(納戸)です。

情報更新日2026年5月29日

No.112379382

お問合せ先



千葉県知事(12)第5129号  
(社)全国宅地建物取引業保証協会

**丸長ハウス株式会社 北習志野店**

千葉県船橋市習志野台2丁目6-20

TEL:047-464-5155

FAX:047-464-5201

E-mail: funabashi@marucho-house.co.jp

URL: http://www.marucho-house.co.jp/



携帯サイトから物件詳細を閲覧できます!

取引態様	手数料負担の割合	貸主	借主
仲介元付(一般)	手数料配分の割合	元付	客付