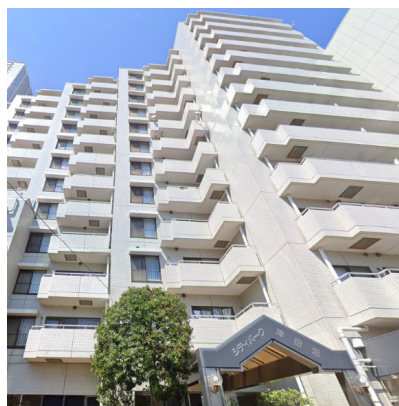


FOR RENT

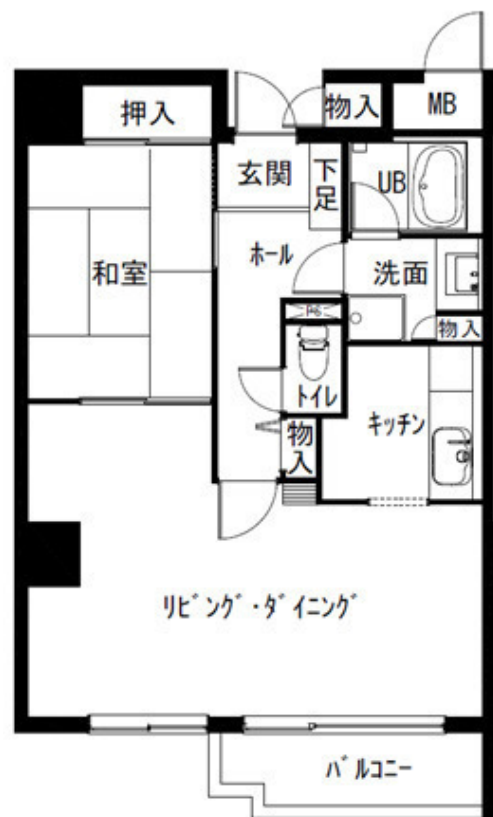
賃料	管理費等
128,000円	9,000円

防犯カメラ 閑静な住宅街 2F以上 オートロック

【外観】



【間取り図】



図面と現況が異なる場合は現況が優先となります。

間取りの「S」はサービスルーム(納戸)です。

間取り	1LDK		
敷金	1ヶ月	礼金	1ヶ月
敷引/償却金	- 無	保証金	無
物件種別	マンション		
建物名・部屋番号	シティパーク津田沼 1104号室		
物件所在地	千葉県習志野市谷津1丁目15-3		
交通	中央・総武線各停 津田沼駅 徒歩6分 京成本線 京成津田沼駅 徒歩10分		
間取詳細			
構造・規模	鉄筋コンクリート 13階建 11階		
専有面積	58.5㎡	向き	南西
築年月	1989年2月	契約期間	24ヶ月
損害保険	有	入居時期	相談
駐車場	有(敷地内) 17600円/月~ 駐輪場		
設備	エレベーター ガスコンロ設置可 ガスキッチン パス・トイレ別 パス有 追い焚き風呂 シャワー		
その他費用	[一時金] 住宅保険料: 18,000円 鍵交換費用: 49,500円 [月次費用] 安心入居サポート: 880円		
入居諸条件			
保証会社	必須 詳細はお問合せください		
備考			

情報更新日2026年5月28日

No.112397485

お問合せ先



千葉県知事(12)第5129号
(社)全国宅地建物取引業保証協会

丸長ハウス株式会社 北習志野店

千葉県船橋市習志野台2丁目6-20

TEL:047-464-5155

FAX:047-464-5201

E-mail: funabashi@marucho-house.co.jp

URL: http://www.marucho-house.co.jp/



携帯サイトから物件詳細を閲覧できます!

取引態様	手数料負担の割合	貸主	借主	100%
仲介元付(一般)	手数料配分の割合	元付	客付	100%