

FOR RENT

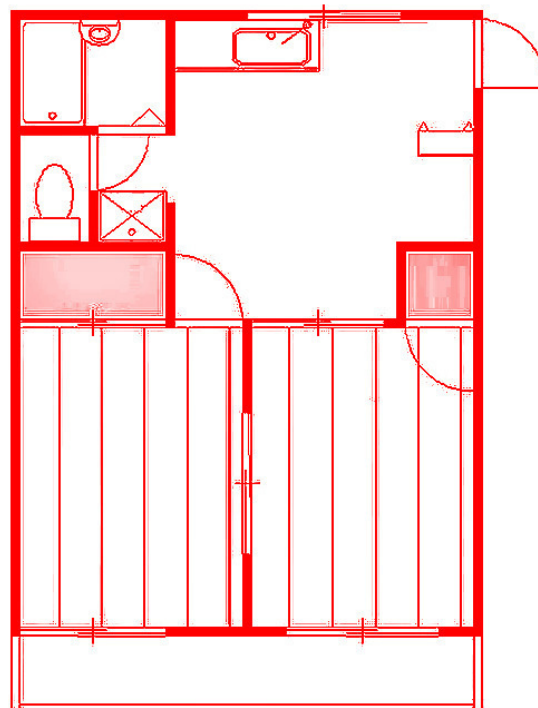
賃料	管理費等
55,000円	5,000円

最上階 2F以上

【外観】



【間取り図】



間取り	2DK		
敷金	無	礼金	無
敷引/償却金	- 無	保証金	無
物件種別	アパート		
建物名・部屋番号	b' C A S A 鎌ヶ谷大仏 re-born 202号室		
物件所在地	千葉県鎌ヶ谷市鎌ヶ谷3丁目4-23		
交通	京成松戸線 鎌ヶ谷大仏駅 徒歩5分 京成松戸線 二和向台駅 徒歩20分		
間取詳細			
構造・規模	軽量鉄骨 2階建 2階		
専有面積	35㎡	向き	南西
築年月	1989年2月	契約期間	24ヶ月
損害保険	有	入居時期	相談
駐車場	無		
設備	バス・トイレ別 バス有 シャワートイレ有 フローリング 室内洗濯機置場 洗濯機置場 クローゼット		
その他費用	[一時金] 鍵交換費用: 33,000円 [月次費用] 24Hサポート費用: 1,100円		
入居諸条件	ペット相談 二人可 子供可		
保証会社	必須 初回保証料: 無料 / 更新保証料: 月2.0% - 他		
備考			

図面と現況が異なる場合は現況が優先となります。

間取りの「S」はサービスルーム(納戸)です。

情報更新日2026年5月28日

No.112398314

お問合せ先



千葉県知事(12)第5129号
(社)全国宅地建物取引業保証協会

丸長ハウス株式会社 北習志野店

千葉県船橋市習志野台2丁目6-20

TEL:047-464-5155

FAX:047-464-5201

E-mail: funabashi@marucho-house.co.jp

URL: http://www.marucho-house.co.jp/



携帯サイトから物件詳細を閲覧できます!

取引態様	手数料負担の割合	貸主	借主
仲介元付(一般)	手数料配分の割合	元付	客付