

# FOR RENT

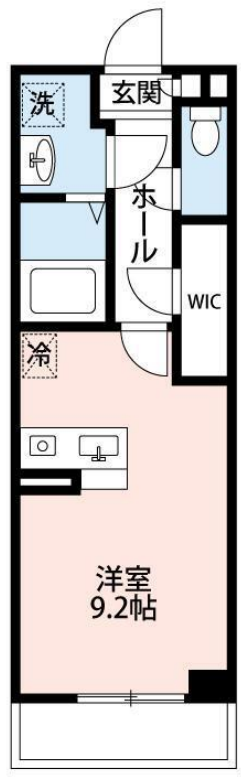
賃料	管理費等
83,000円	3,000円

防犯カメラ 閑静な住宅街 2F以上

【外観】



【間取り図】



間取り	1K		
敷金	無	礼金	1ヶ月
敷引/償却金	- 無	保証金	無
物件種別	マンション		
建物名・部屋番号	グラシア津田沼 202号室		
物件所在地	千葉県習志野市谷津6丁目15番30号		
交通	中央・総武線各停 津田沼駅 徒歩13分 京成本線 谷津駅 徒歩14分		
間取詳細	洋室(9畳)		
構造・規模	鉄骨 3階建 2階		
専有面積	27.95㎡	向き	南
築年月	2018年2月	契約期間	24ヶ月
損害保険	有	入居時期	相談
駐車場	無		
設備	システムキッチン 2口コンロ ガスキッチン パス・トイレ別 パス有 追い焚き風呂 浴室乾燥 シャワー		
その他費用	[一時金] 住宅保険料: 960円 鍵交換代: 36,300円 消臭抗菌施工・消火剤セット: 17,600円 [月次費用] 外国人コール24: 1,650円		
入居諸条件			
保証会社	必須 初回保証委託料: 100%~150%		
備考			

図面と現況が異なる場合は現況が優先となります。

間取りの「S」はサービスルーム(納戸)です。

情報更新日2026年6月5日

No.112443272



千葉県知事(12)第5129号  
(社)全国宅地建物取引業保証協会  
**丸長ハウス株式会社 北習志野店**  
千葉県船橋市習志野台2丁目6-20  
TEL:047-464-5155 FAX:047-464-5201  
E-mail: funabashi@marucho-house.co.jp  
URL: http://www.marucho-house.co.jp/



携帯サイトから物件詳細を閲覧できます!

取引態様	手数料負担の割合	貸主	借主	100%
仲介元付(一般)	手数料配分の割合	元付	客付	100%