

# FOR RENT

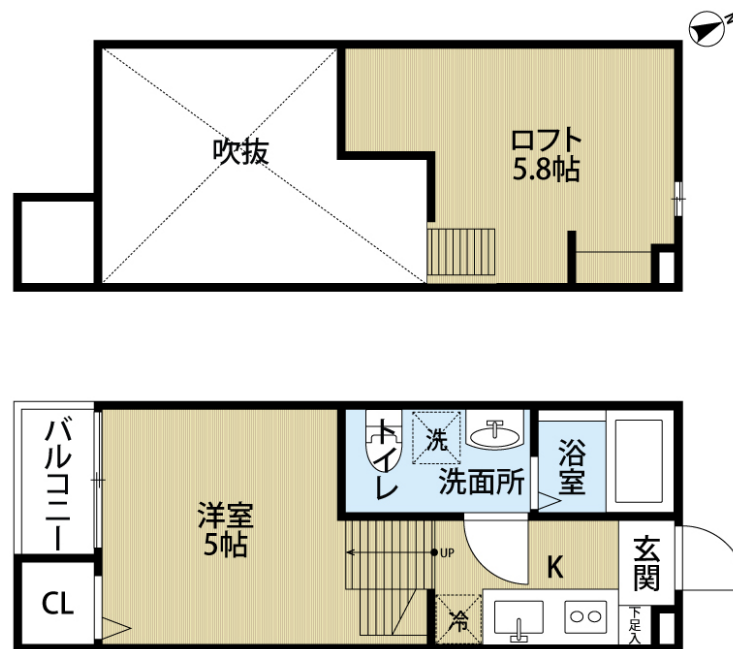
賃料	管理費等
58,000円	5,000円

閑静な住宅街 最上階 2F以上 ロフト 陽当たり良好

【外観】



【間取り図】



間取り	1K		
敷金	無	礼金	無
敷引/償却金	- 無	保証金	無
物件種別	アパート		
建物名・部屋番号	メゾンドアルモ 203号室		
物件所在地	千葉県習志野市東習志野4丁目7-3		
交通	京成本線 実初駅 徒歩14分		
間取詳細			
構造・規模	木造 2階建 2階		
専有面積	20.28㎡	向き	南西
築年月	2015年8月	契約期間	24ヶ月
損害保険	有	入居時期	2026年7月下旬予定
駐車場	無		
設備	システムキッチン 2口コンロ ガスキッチン パス・トイレ別 パス有 追い焚き風呂 シャワー トイレ有		
その他費用	[一時金] 住宅保険料: 2,700円 町会費: 440円 鍵交換費用: 27,500円 入居者アプリ設定費: 22,000円		
入居諸条件			
保証会社	必須 総賃料の100% (支払手数料2%)		
備考	初期費用定額プラン(13万円・最大1ヶ月フリーレント付) バック内訳: 入居月家賃等、共益費、町内会費等手数料、入居者アプリ設定費、初回保証料、鍵交換費用(ルームサポートサービス代は含まれません)		

図面と現況が異なる場合は現況が優先となります。

間取りの「S」はサービスルーム(納戸)です。

情報更新日2026年6月5日

No.112422717

お問合せ先



千葉県知事(12)第5129号  
(社)全国宅地建物取引業保証協会

**丸長ハウス株式会社 北習志野店**

千葉県船橋市習志野台2丁目6-20

TEL:047-464-5155

FAX:047-464-5201

E-mail: funabashi@marucho-house.co.jp

URL: http://www.marucho-house.co.jp/



携帯サイトから物件詳細を閲覧できます!

取引態様	手数料負担の割合	貸主	借主
仲介元付(一般)	手数料配分の割合	元付	客付