

# FOR RENT

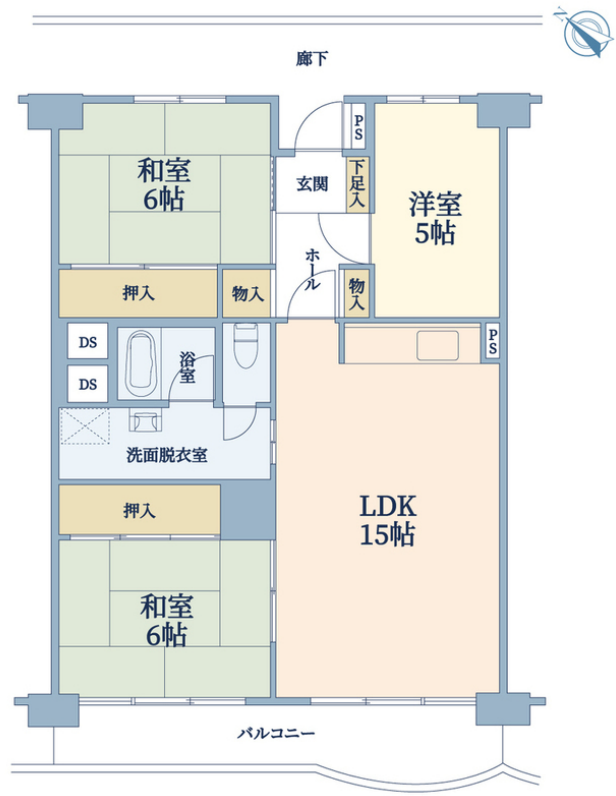
賃料	管理費等
110,000円	0円

2F以上 オートロック

【外観】



【間取り図】



間取り	3LDK		
敷金	1ヶ月	礼金	1ヶ月
敷引/償却金	- 無	保証金	無
物件種別	マンション		
建物名・部屋番号	菊田ハイツ 310号室		
物件所在地	千葉県習志野市津田沼3丁目11-13		
交通	京成本線 京成津田沼駅 徒歩6分 京成松戸線 新津田沼駅 徒歩13分		
間取詳細	LDK(15畳) 洋室(5畳) 和室(6畳) 和室(6畳)		
構造・規模	鉄骨鉄筋コンクリート 12階建 3階		
専有面積	73.87㎡	向き	
築年月	1975年6月	契約期間	定期借家契約 60ヶ月
損害保険	有	入居時期	即時
駐車場	有(敷地内) 12000円/月~ 駐輪場 バイク置き場		
設備	エレベーター システムキッチン パス・トイレ別 パス有 追い焚き風呂 シャワー トイレ有		
その他費用	[一時金] 鍵交換代: 38,500円		
入居諸条件			
保証会社	必須 初回保証料: 賃料等の50%~(最低2万円)、月額保証料: 月額引落金額×1%		
備考			

図面と現況が異なる場合は現況が優先となります。

間取りの「S」はサービスルーム(納戸)です。

情報更新日2026年6月25日

No.112507440



千葉県知事(12)第5129号  
(社)全国宅地建物取引業保証協会  
**丸長ハウス株式会社 北習志野店**  
千葉県船橋市習志野台2丁目6-20  
TEL:047-464-5155 FAX:047-464-5201  
E-mail: funabashi@marucho-house.co.jp  
URL: http://www.marucho-house.co.jp/



携帯サイトから物件詳細を閲覧できます!

取引態様	手数料負担の割合	貸主	借主
仲介元付(一般)	手数料配分の割合	元付	客付