

FOR RENT

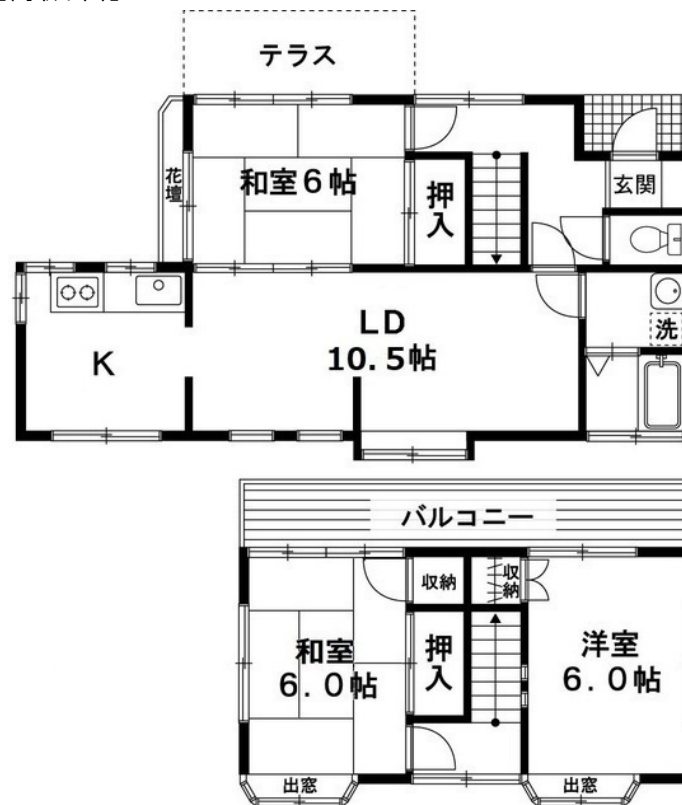
賃料	管理費等
72,000円	0円

間取り	3LDK		
敷金	2ヶ月	礼金	無
敷引/償却金	- 無	保証金	無
物件種別	戸建		
建物名・部屋番号	紫閨貸家 2 0号室		
物件所在地	千葉県鎌ヶ谷市鎌ヶ谷 5丁目5-57		
交通	京成松戸線 鎌ヶ谷大仏駅 徒歩6分 京成松戸線 二和向台駅 徒歩15分		
間取詳細			
構造・規模	木造 2階建 1階		
専有面積	77.43㎡	向き	北東
築年月	1974年6月	契約期間	定期借家契約 24ヶ月
損害保険	有	入居時期	2026年8月下旬予定
駐車場	有(敷地内)		
設備	バス・トイレ別 バス有 追い焚き風呂 シャワー トイレ有 温水洗浄便座 洗面台 エアコン 冷房 暖房		
その他費用	[一時金] 住宅保険料: 20,000円 鍵交換費用: 27,500円 24時間サポート: 16,500円		
入居諸条件	ペット相談 子供可		
保証会社	必須 詳細はお問い合わせください		
備考			

【外観】



【間取り図】



図面と現況が異なる場合は現況が優先となります。

間取りの「S」はサービスルーム(納戸)です。

情報更新日2026年6月25日

No.112471988

お問合せ先



千葉県知事(12)第5129号
(社)全国宅地建物取引業保証協会

丸長ハウス株式会社 北習志野店

千葉県船橋市習志野台 2丁目6-20

TEL:047-464-5155

FAX:047-464-5201

E-mail: funabashi@marucho-house.co.jp

URL: http://www.marucho-house.co.jp/



携帯サイトから物件詳細を閲覧できます!

取引態様	手数料負担の割合	貸主	借主
仲介元付(一般)	手数料配分の割合	元付	客付