

FOR RENT

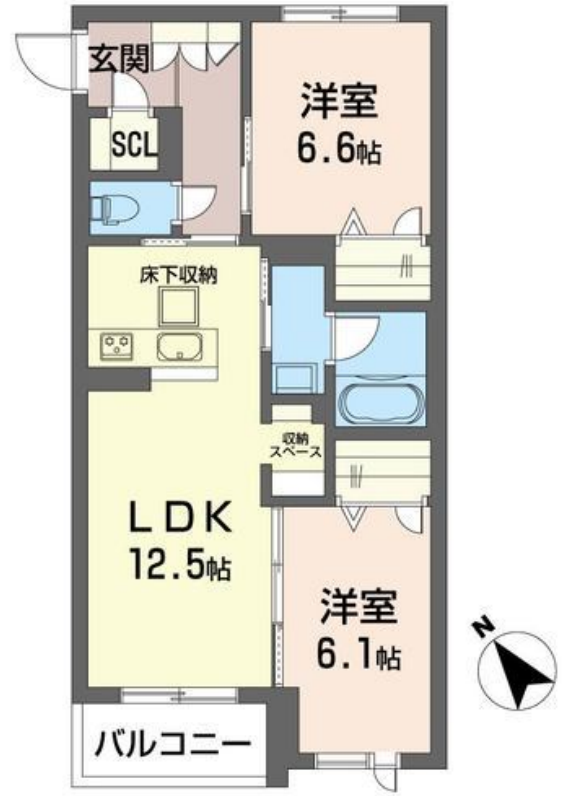
賃料	管理費等
130,000円	6,000円

防犯カメラ オートロック

【外観】



【間取り図】



間取り	2LDK		
敷金	無	礼金	2ヶ月
敷引/償却金	- 無	保証金	無
物件種別	マンション		
建物名・部屋番号	H S 八千代 101号室		
物件所在地	千葉県八千代市吉橋1063-11		
交通	東葉高速線 八千代緑が丘駅 徒歩5分 東葉高速線 船橋日大前駅 徒歩20分		
間取詳細	LDK(12.5畳) 洋室(6.1畳) 洋室(6.6畳)		
構造・規模	鉄骨 3階建 1階		
専有面積	61.43㎡	向き	南西
築年月	2023年3月	契約期間	24ヶ月
損害保険	有	入居時期	2026年8月下旬予定
駐車場	無 駐輪場		
設備	エレベーター 宅配BOX システムキッチン パス・トイレ別 パス有 追い焚き風呂 浴室乾燥 シャワー		
その他費用	[一時金] 鍵交換代: 13,200円 ルームクリーニング: 88,440円 [月次費用] シャーメゾンライフSUPPORT24: 1,320円		
入居諸条件			
保証会社	必須 初回引落時: 33,000円(税込)、毎月: 月総支払額の2%		
備考	給湯(浴室・台所・洗面所) 温水洗浄便座		

図面と現況が異なる場合は現況が優先となります。

間取りの「S」はサービスルーム(納戸)です。

情報更新日2026年7月3日

No.95196476



千葉県知事(12)第5129号
(社)全国宅地建物取引業保証協会
丸長ハウス株式会社 北習志野店
千葉県船橋市習志野台2丁目6-20
TEL:047-464-5155 FAX:047-464-5201
E-mail: funabashi@marucho-house.co.jp
URL: http://www.marucho-house.co.jp/



携帯サイトから物件詳細を閲覧できます!

取引態様	手数料負担の割合	貸主	借主	100%
仲介元付(一般)	手数料配分の割合	元付	客付	100%